

RGS™

Ruban chauffant auto-régulant

Spécifications produits

Application : Toitures et gouttières, fonte de la neige et de la glace

Les rubans chauffants auto-régulants RGS font partie de la famille de systèmes de fonte de la neige et de la glace SnoTrace™ de Thermon. Spécifiquement conçus et homologués pour des applications sur les toits et les gouttières, les rubans RGS résistent à l'exposition directe à des conditions environnementales extrêmes.

Ils empêchent l'accumulation de la neige et de la glace / les dégâts sur les toits, les gouttières et les tuyaux de descente. Ils stoppent l'infiltration de l'eau / protègent contre les dégâts, les cassures de tuyaux de descente, les fissures ou déformations de gouttière et contre les chutes dangereuses de neige ou de glace du toit. Les rubans auto-régulants RGS sont protégés par une tresse en cuivre étamé pour la mise à la terre ainsi que par une gaine extérieure en polyoléfine résistante. Ces composants optimisent la protection lors des travaux d'installation et garantissent une longévité exceptionnelle en environnement extérieur.

Facile à concevoir et à installer. . .

La disposition du ruban RGS d'un système de fonte de la neige et de la glace d'une toiture et d'une gouttière est simple à réaliser. Grâce au système de circuits parallèles qu'il est possible de couper à la longueur souhaitée, il n'est pas nécessaire de prendre les dimensions des surfaces à protéger.

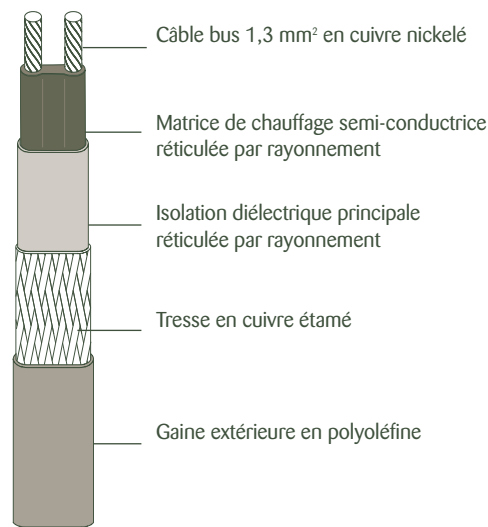
Il suffit simplement de dérouler le ruban de la bobine, de le couper à la longueur souhaitée et de réaliser les terminaisons sur site à l'aide d'outils manuels ordinaires. Terminez votre installation à l'aide des matériaux accessoires de toitures et de gouttières faciles d'utilisation, ainsi que des kits de fabrication de circuit Thermon. Vous trouverez au dos de la présente brochure les exigences de longueur de câble. Cette approche produit unique fournit toutes les exigences pour une installation complète.

Caractéristiques . . .

Rayon de courbure minimal.....	32 mm
Tension d'alimentation.....	230 Vac
Protection des circuits.....	30 mA protection contre les défauts à la terre
Puissance nominale	
Dans la neige et dans la glace.....	37 W/m
Dans l'air sec.....	19 W/m

Remarques...

Pour les toitures avec du bitume/goudron, une gaine extérieure en fluoropolymère peut être requise.



Certifications / Homologations . . .



THERMON . . . Les Spécialistes du traçage®

www.thermon.com

Siège en Europe
Boezemweg 25 • 2641 KG Pijnacker
PO Box 205 • 2640 AE Pijnacker • Pays-Bas
Tél. : +31 (0) 15-36 15 370 • Télécopie : +31 (0) 15-36 15 379

Siège social
100 Thermon Dr. • PO Box 609
San Marcos, TX 78667-0609 • États-Unis
Tél. : +1 512-396-5801 • Télécopie : +1 512-396-3627



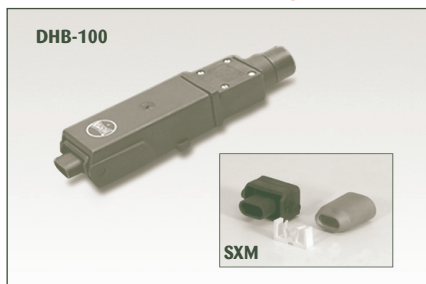
Dimensions et types de disjoncteur . . .

Tension de service 230 Vac		Longueur maxi du circuit par rapport aux dim. des disjoncteurs En mètres (Disjoncteurs de type B et C)				
Type de produit	Température de démarrage	10 A	16 A	20 A	25 A	32 A
RGS	-10°C	39 m	63 m	78 m	98 m	103 m
RGS	-20°C	31 m	50 m	62 m	78 m	93 m

Calcul de la longueur requise du ruban chauffant . . .

Pour les gouttières et les tuyaux de descente, mesurez simplement et rajoutez 1 mètre à la longueur du tuyau de descente afin d'aller en dessous du niveau du sol, dans le réseau d'évacuation. Pour les gouttières orientées nord, installez deux câbles, un câble en circuit fermé et un câble de retour le long de la gouttière. Réalisez un circuit fermé avec le câble au moins 1 mètre au-dessus de la toiture, en conservant 1 mètre d'espace. Laissez 300 mm pour chaque terminaison.

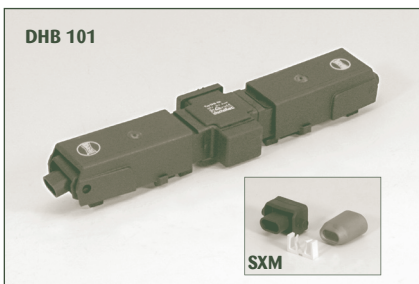
Composants DHB à montage rapide pour connexion de câbles en intérieur/au sein d'un toit.



DHB 100...ce kit de connexion à l'alimentation électrique est conçu pour la terminaison d'un ruban chauffant auto-régulant pour connexion à l'alimentation électrique.

Tension nominale : 230 V
Intensité nominale : 20 A
Résistance à la température suivante : 110°C
Type de protection : IP54

Remarque : Le kit nécessaire pour connecter le ruban RGS au raccord DHB doit être commandé séparément. Kit **SXM** pour le DHB10X



DHB 101...ce kit d'épissure est conçu pour la terminaison de deux rubans chauffants auto-régulants.

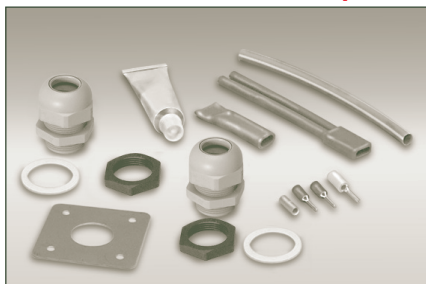
Tension nominale : 230 V
Intensité nominale : 20 A
Résistance à la température suivante : 110°C
Type de protection : IP54

Remarque : Le kit nécessaire pour connecter le ruban RGS au raccord DHB doit être commandé séparément. Kit **SXM** pour le DHB10X



DHB 350...contrôleur de gel, 230 Vac, 13 A. Comprend à la fois une unité de contrôle avec détection d'humidité et une sonde de température. L'unité de contrôle met le ruban chauffant sous tension lorsque la température ambiante est inférieure à 3 degrés Celsius et en cas de présence d'eau/de neige dans la gouttière.

Connexions de câble standards pour utilisation en intérieur et en extérieur.

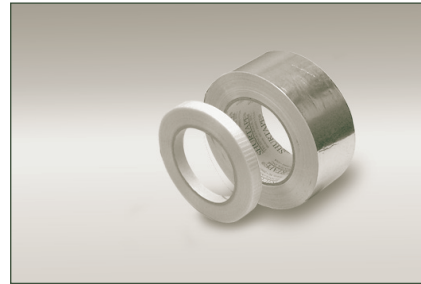


PETK-SXL-OJ-IND...ce kit de fabrication de circuit assure la terminaison de rubans chauffants SX au sein d'un boîtier de raccordement JB-K-1 (ou autre). Le kit comprend un raccord presse-étoupe M25 de traceur (équipé d'un contre-écrou), un dispositif de démarrage électrique, un bouchon d'extrémité, une colle silicone RTV, un manchon de fil de terre jaune/verre, les broches/cosses de câble nécessaires plus un kit d'entrée de calorifuge.



JB-K-1, JB-K-2...ces boîtiers de raccordement non métalliques robustes et résistants aux impacts sont prévus pour être utilisés dans des environnements non dangereux et bénéficient d'un indice de protection IP65.

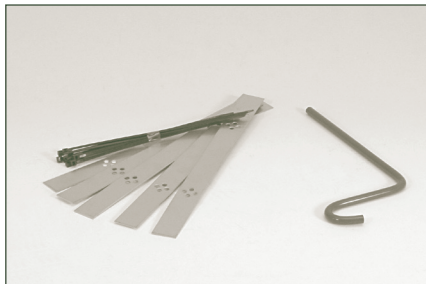
Ref.	Données élect.	Dimensions (mm)
JB-K-1	Barrette de racc. 5 points-34 ampères	98 x 98 x 58
JB-K-2	Barrette de racc. 5 points-43 Ampères	139 x 119 x 70



FT-1H... rubans adhésifs pour fixation du câble sur les tuyauteries tous les 30 cm ou tel que requis par le code ou les spécifications applicables.

AL-20P...rubans en aluminium pour recouvrement continu (sur la longueur) et/ou fixation par enroulement des câbles sur les tuyauteries et/ou les équipements.

Ref.	Temp. Maxi	Dimensions
FT-1L	Fibre Polymère 85°C	12 mm x 33 m
AL-20L	Aluminium 150°C 50°C	50 mm x 45 m



KS-1...protection d'extrémité pour les tuyaux de descente et garde-neige. Support de ruban chauffant pour les gouttières orientées nord.

HT-1...Support de ruban chauffant pour les tuiles de l'avant-toit.



ESC...raccord d'extrémité de ruban chauffant. Raccord d'extrémité fabriqué à base de plastique équipé d'une douille en silicone intégrée. Le ruban chauffant se fixe mécaniquement et la résistance à la traction est garantie.

