



## SPÉCIFICATIONS DU PRODUIT

# TRAÇAGE VAPEUR ISOLÉ **SafeTrace**<sup>®</sup> TUBES PRÉ-ISOLÉS **ThermoTube**<sup>®</sup>

## ACCESSOIRES

### KITS DE TERMINAISON ET JOINT

#### Kit de joint auto-vulcanisant

est conçu pour entourer l'extrémité des produits SafeTrace ou ThermoTube d'un joint imperméable à l'eau. L'installation ne nécessite aucun pistolet à air chaud ni outil spécial. La température nominale du produit est comprise entre -40 à 204°C

#### Composants du kit :

- Ruban de caoutchouc silicone auto-vulcanisant
- Produit d'étanchéité RTV

Chaque kit contient des matériaux suffisants pour environ six (6) terminaisons.



Kit de joint d'extrémité FAK-7



**Remarque...** Les terminaisons du traçage électrique et les ensembles de boîtier de jonction (si inclus pour les faisceaux de tubes chauffés de type TubeTrace SE/ME) doivent être achetés séparément.

### KIT D'ÉPISURE (Kit standard non conçu pour les faisceaux à haute température -HT et -HTX\*)

#### Kit d'épissure en ligne

est conçu pour entourer les épissures des produits SafeTrace ou ThermoTube d'un joint à l'épreuve des intempéries.

#### FAK-4

(adapté aux faisceaux de 1-1/8" à 2-1/2" de diamètre extérieur)

#### FAK-4L

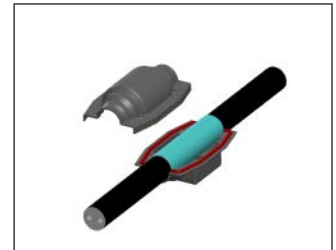
(adapté aux faisceaux de 1-7/8" à 3-1/2" de diamètre extérieur)

#### Composants du kit :

- Gaine ABS anti-UV.
- Ruban d'isolation en fibre de verre
- Ruban de protection thermique en aluminium
- Dispositifs de fixation en acier inoxydable
- Produit d'étanchéité RTV



Kit d'épissure en ligne FAK-4



**Remarque...** Les kits d'épissure de traçage et les raccords pour tubes doivent être achetés séparément, le cas échéant.

#### Kit de jonction et de dérivation

est conçu pour entourer les épissures des produits SafeTrace ou ThermoTube d'un joint imperméable à l'eau.

#### FAK-5

(adapté aux faisceaux de 1-1/8" à 2-1/2" de diamètre extérieur)

#### FAK-5L

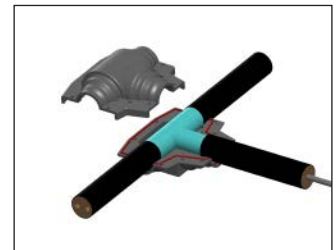
(adapté aux faisceaux de 1-7/8" à 3-1/2" de diamètre extérieur)

#### Composants du kit :

- Gaine ABS anti-UV.
- Ruban d'isolation en fibre de verre
- Ruban de protection thermique en aluminium
- Boulons et écrous en acier inoxydable
- Produit d'étanchéité RTV



Kit de jonction et de dérivation FAK-5



**Remarque...** Les kits d'épissure de câble chauffant et les raccords pour tubes doivent être achetés séparément.

#### Kit de transition pour coudes à 90°

est conçu pour entourer les épissures des produits SafeTrace ou ThermoTube d'un joint imperméable à l'eau.

#### FAK-2

(adapté aux faisceaux de 1-1/8" à 2-1/2" de diamètre extérieur)

#### FAK-2L

(adapté aux faisceaux de 1-7/8" à 3-1/2" de diamètre extérieur)

#### Composants du kit :

- Gaine ABS anti-UV.
- Ruban d'isolation en fibre de verre
- Ruban de protection thermique en aluminium
- Boulons et écrous en acier inoxydable
- Produit d'étanchéité RTV



FAK-2 Kit d'épissure « EII »



**Remarque...** Les raccords pour tubes doivent être achetés séparément.

\* FAK-2L-HT

FAK-4L-HT

FAK-5L-HT

(pour faisceaux à haute température HT, HTX, et HTX-2)

### THERMON Les Spécialistes du traçage<sup>®</sup>

ISO 9001  
REGISTERED

Siège social en Europe : Boezemweg 25 • PO Box 205 • 2640 AE Pijnacker • Pays-Bas • Tél. : +31 (0) 15-36 15 37

Siège social : 100 Thermon Dr • PO Box 609 San Marcos, TX 78667-0609, États-Unis • Tél. : 512-396-5801 • 1-800-820-4328

Pour connaître le bureau Thermon le plus proche, consulter notre site [www.thermon.com](http://www.thermon.com)

Formulaire TSP0037F-1214 • © Thermon Manufacturing Co. • Imprimé aux États-Unis • Informations sujettes à modifications.



SPÉCIFICATIONS DU PRODUIT

# TRAÇAGE VAPEUR ISOLÉ **SafeTrace®** TUBES PRÉ-ISOLÉS **ThermoTube®** ACCESSOIRES

## KIT DE RÉPARATION/CORRECTION

Le Kit de réparation/correction... est conçu pour entourer les épissures ou les réparations extérieures des faisceaux SafeTrace ou ThermoTube d'un joint imperméable à l'eau.

**FAK-8** (correctif de 8 X 8")

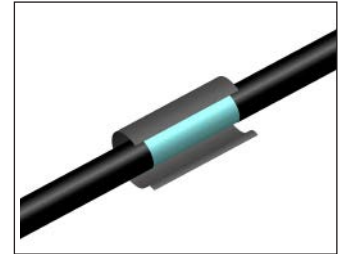
**FAK-8L** (correctif de 8 X 96")

### Composants du kit :

- Caoutchouc auto-adhésif/thermoplastique renforcé de fibres de verre
- Isolation en fibre de verre
- Ruban thermo-réfléchissant
- N'inclut pas les raccords de tube, le cas échéant.



FAK-8



**Remarque...** Les kits d'épissure de traçage et les raccords pour tubes doivent être achetés séparément, le cas échéant.

## KITS D'ENTRÉE POUR BOÎTIERS ET ENCEINTES

### FAK-1 Kit d'entrée monté à la surface « Entrée directe »

est conçu pour fournir une transition efficace quand SafeTrace ou ThermoTube doit passer à travers la paroi d'un boîtier ou d'une enceinte.

### FAK-1

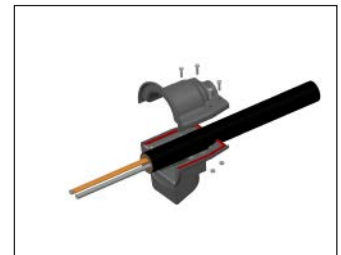
(adapté aux faisceaux de 1-1/8" à 2-1/2" de diamètre extérieur)

### Composants du kit :

- Gaine ABS anti-UV.
- Ruban d'isolation en fibre de verre
- Ruban d'aluminium
- Boulons et écrous en acier inoxydable
- Produit d'étanchéité RTV



FAK-1



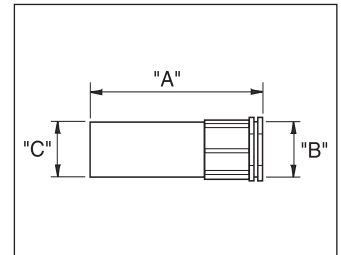
La gaine thermorétractable pour traversée de cloisons **FAK-9** est efficace pour assurer la transition et la décharge de traction sur les produits SafeTrace ou ThermoTube pénétrants dans une paroi de jusqu'à 1" d'épaisseur.

### Composants du kit :

- Gaine thermorétractable pour traversée de cloisons
- Produit d'étanchéité appliqué en usine
- Joint torique



FAK-9



Référence catalogue	Longueur nominale totale « A » mm	Faisceau max. « B » Diamètre ext. en (mm)	Taille du foret « B » mm	Diamètre int. après rétrécissement « C » mm
FAK-9S	101,6	40,6	51,0	19,0
FAK-9	120,7	53,3	60,0	19,0
FAK-9L	177,8	73,4	89,0	36,3
FAK-9LX	292,1	95,0	115,0	38,1

## FIXATION AND SERRAGE

**FT-1H** Adhésifs pour fixer le traqueur SafeTrace sur la tuyauterie tous les 30 mm ou selon les besoins.

Référence catalogue	Température maximale	Température d'installation minimale	Dimensions
FT-1H	500°F	-40°F	1/2" x 108'



FT-1H

Les pinces **LCF** sont conçues pour fournir une assistance aux installations de ThermoTube.

### LCF 1-1/4"

(pour faisceaux de jusqu'à 1-3/8" de diamètre ext.)

### LCF 1-5/8"

(pour faisceaux de jusqu'à 1-3/4" de diamètre ext.)



LCF